

 COMPANHIA
AURIFÍCIA

COMPANHIA AURIFÍCIA

**Um Quarteirão com História,
renovado para o Futuro**
A District with History,
renewed for the Future

No coração vibrante da cidade do Porto, nasce um novo conceito de quotidiano. Este empreendimento é o resultado de um projeto de revitalização de um quarteirão com uma rica herança industrial. Hoje, esse espaço renasce com uma nova identidade, fundindo o charme do passado com a inovação do presente, oferecendo um ambiente ideal para viver, trabalhar e relaxar.

In the vibrant heart of the city of Porto, a new concept of daily life is born. This development is the result of a revitalization project for a block with a rich industrial heritage. Today, this space is reborn with a new identity, blending the charm of the past with the innovation of the present, offering an ideal environment for living, working, and relaxing.



Sumário

Summary

01.

Localização
Location

02.

Arquitetura
Architecture

Edifício A
Building A

Edifício B
Building B

Edifício F
Building F

Edifício G
Building G

03.

Especificações Técnicas
Technical Specs

01.

Localização
Location

02.

Arquitetura
Architecture

A.

B.

F.

G.

Edifícios
Buildings

03.

Acabamentos
Finishings

04.

Ambientes
Look & Feel



01

Localização Location

Uma cidade com personalidade
A city with personality



01.

Localização
Location

02.

Arquitetura
Architecture

A.

B.

F.

G.

Edifícios
Buildings

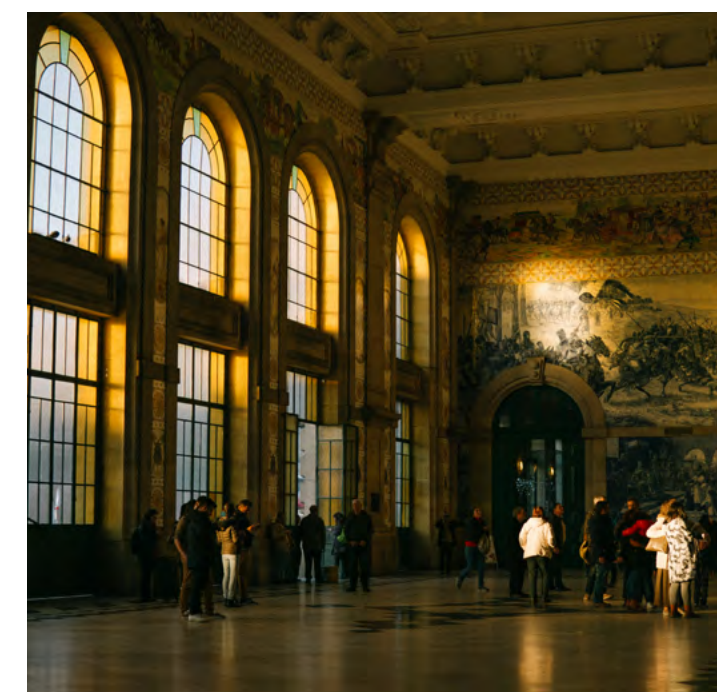
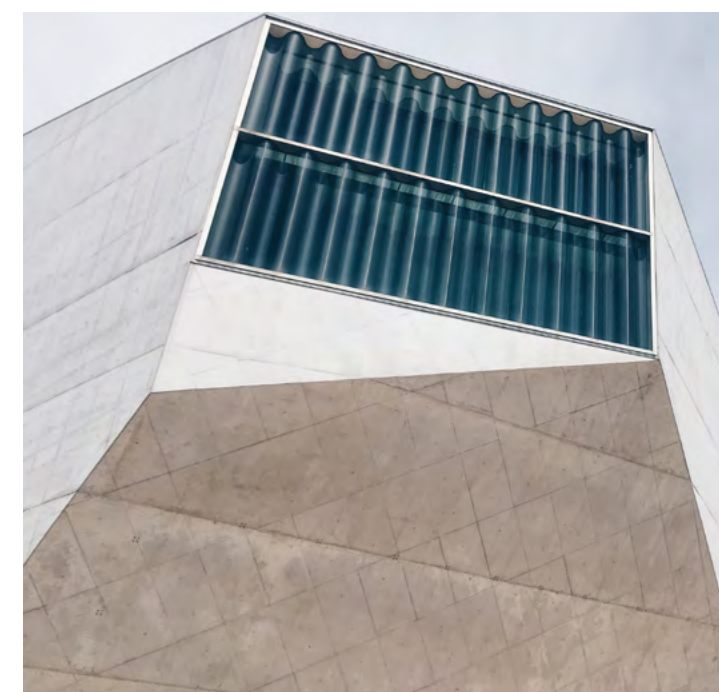
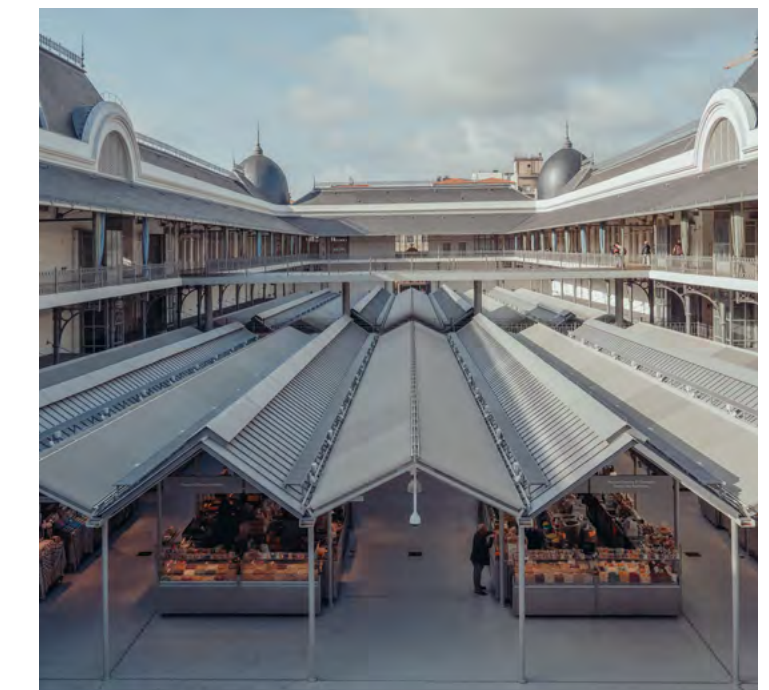
03.

Acabamentos
Finishings

Uma localização privilegiada A privileged location

O Porto, com o seu deslumbrante cenário, onde o rio Douro encontra o mar, oferece uma combinação única de beleza natural e urbanização. A cidade é bem servida por uma rede eficiente de transportes públicos, facilitando o acesso aos seus inúmeros monumentos históricos, parques verdejantes e atrações durante todo o ano. A gastronomia rica, que inclui pratos típicos como a francesinha e o bacalhau, doces e vinhos, juntamente com a qualidade de vida elevada, torna o Porto um lugar excepcional para se viver.

Porto, with its stunning scenery where the Douro River meets the sea, offers a unique combination of natural beauty and urbanization. The city is well-served by an efficient public transportation network, making it easy to access its numerous historical monuments, green parks, and attractions throughout the year. The rich gastronomy, which includes typical dishes such as francesinha and codfish, sweets, and wines, along with the high quality of life, makes Porto an exceptional place to live.



01.

Localização
Location

02.

Arquitetura
Architecture

A.

B.

F.

G.

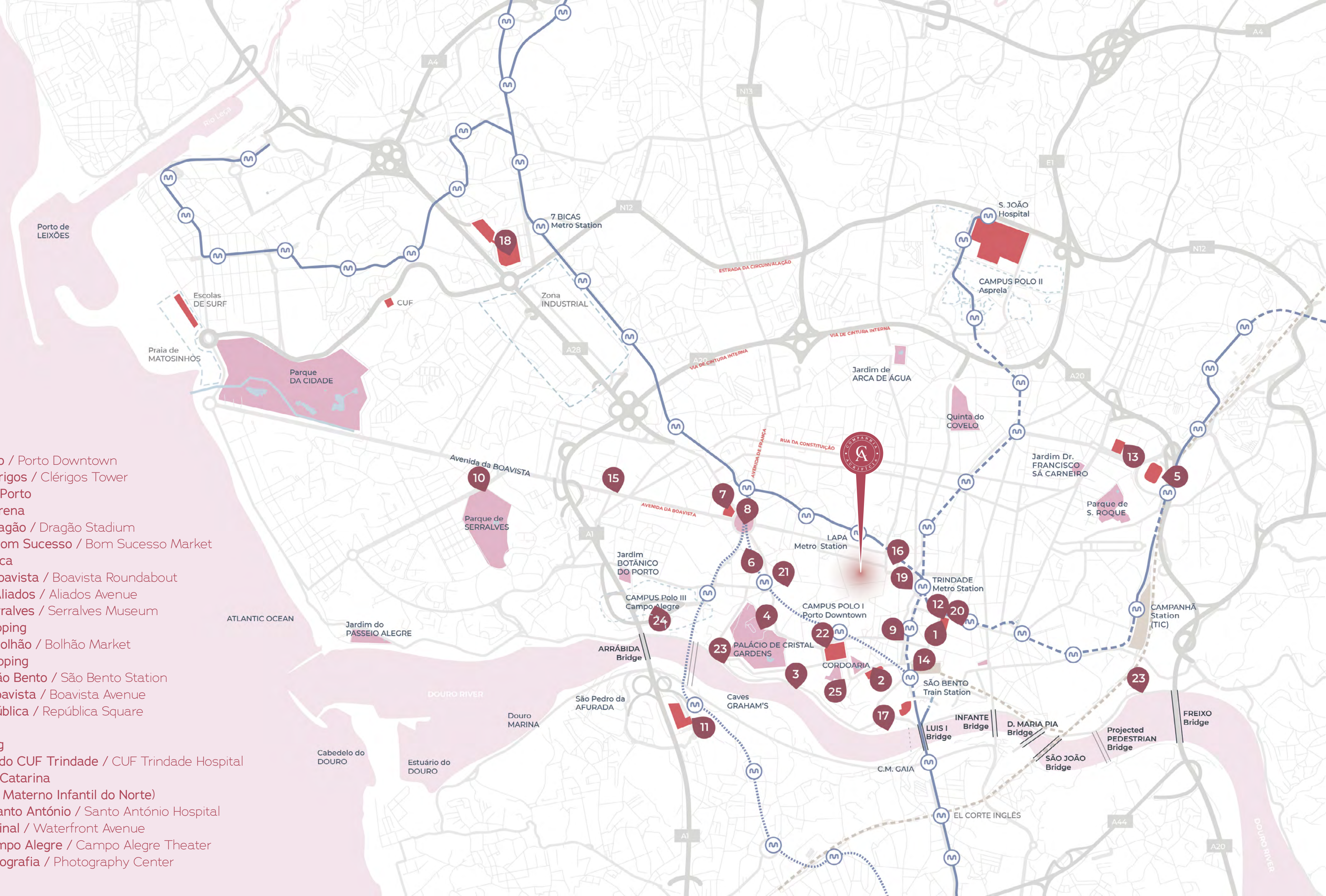
Edifícios
Buildings

03.

Acabamentos
Finishings



- 1 Baixa do Porto / Porto Downtown
- 2 Torre dos Clérigos / Clérigos Tower
- 3 Alfândega do Porto
- 4 Super Bock Arena
- 5 Estádio do Dragão / Dragão Stadium
- 6 Mercado do Bom Sucesso / Bom Sucesso Market
- 7 Casa da Música
- 8 Rotunda da Boavista / Boavista Roundabout
- 9 Avenida dos Aliados / Aliados Avenue
- 10 Museu de Serralves / Serralves Museum
- 11 Arrábida Shopping
- 12 Mercado do Bolhão / Bolhão Market
- 13 Alameda Shopping
- 14 Estação de São Bento / São Bento Station
- 15 Avenida da Boavista / Boavista Avenue
- 16 Praça da República / República Square
- 17 Ribeira
- 18 Norteshopping
- 19 Hospital Privado CUF Trindade / CUF Trindade Hospital
- 20 Shopping Via Catarina
- 21 CMIN (Centro Materno Infantil do Norte)
- 22 Hospital de Santo António / Santo António Hospital
- 23 Avenida Marginal / Waterfront Avenue
- 24 Teatro do Campo Alegre / Campo Alegre Theater
- 25 Centro de Fotografia / Photography Center



01.

Localização
Location

02.

Arquitetura
Architecture

A.

B.

F.

G.

Edifícios
Buildings

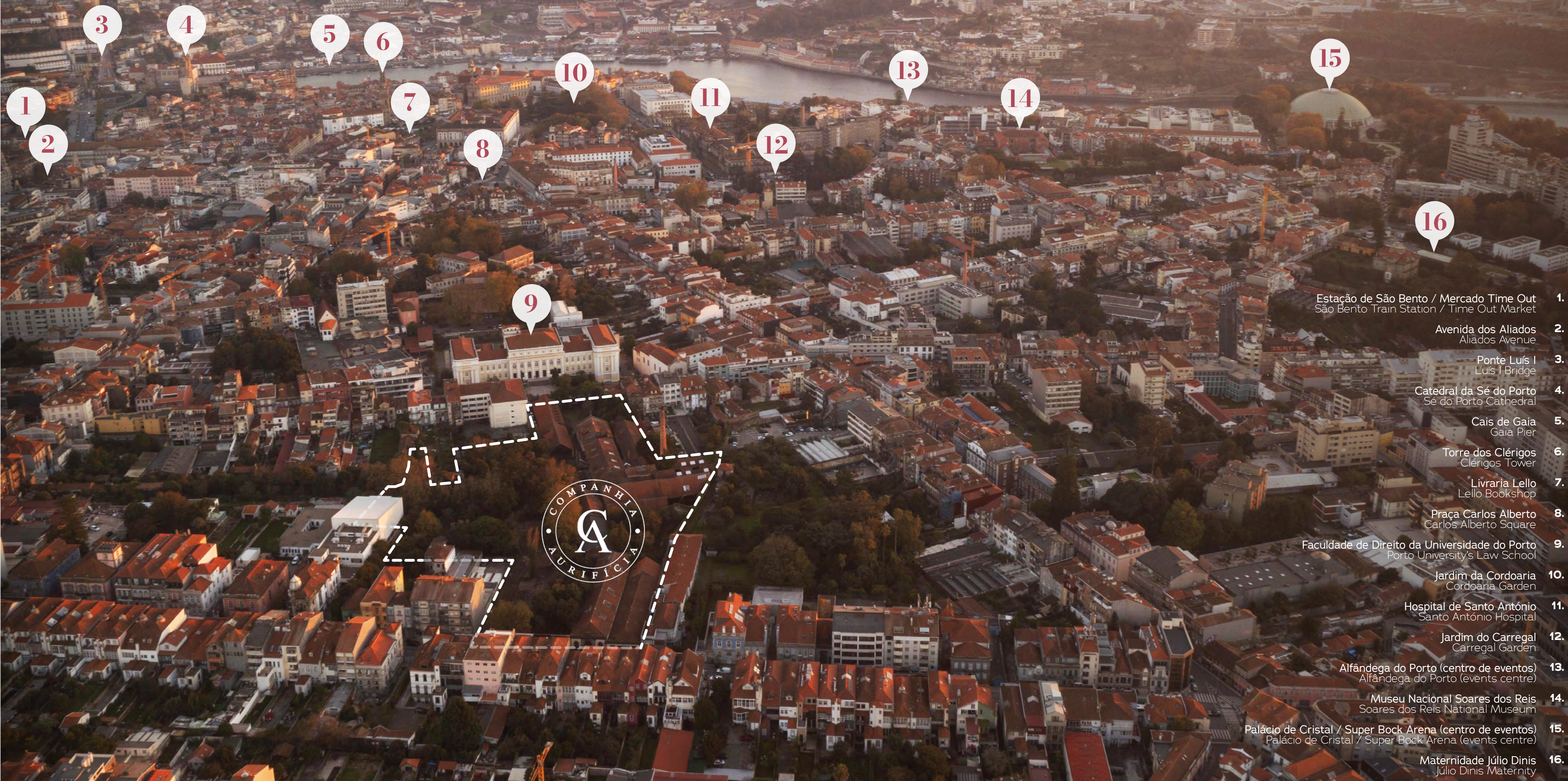
03.

Acabamentos
Finishings

04.

Ambientes
Look & Feel

Viver no coração do Porto
Living in the heart of Porto



- 1. Estação de São Bento / Mercado Time Out
São Bento Train Station / Time Out Market
- 2. Avenida dos Aliados
Aliados Avenue
- 3. Ponte Luís I
Luís I Bridge
- 4. Catedral da Sé do Porto
Sé do Porto Cathedral
- 5. Cais de Gaia
Gaia Pier
- 6. Torre dos Clérigos
Clérigos Tower
- 7. Livraria Lello
Lello Bookshop
- 8. Praça Carlos Alberto
Carlos Alberto Square
- 9. Faculdade de Direito da Universidade do Porto
Porto University's Law School
- 10. Jardim da Cordoaria
Cordoaria Garden
- 11. Hospital de Santo António
Santo António Hospital
- 12. Jardim do Carregal
Carregal Garden
- 13. Alfândega do Porto (centro de eventos)
Alfândega do Porto (events centre)
- 14. Museu Nacional Soares dos Reis
Soares dos Reis National Museum
- 15. Palácio de Cristal / Super Bock Arena (centro de eventos)
Palácio de Cristal / Super Bock Arena (events centre)
- 16. Maternidade Júlio Dinis
Júlio Dinis Maternity



01.

Localização
Location

02.

Arquitetura
Architecture

A.

B.

F.

G.

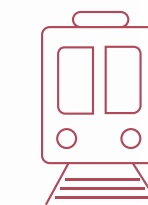
Edifícios
Buildings

03.

Acabamentos
Finishings

04.

Ambientes
Look & Feel



O Porto tem uma rede extensa de transportes públicos e uma boa infra-estrutura rodoviária que permite rapidamente aceder a todos os pontos da cidade e do país, sem muitas preocupações. A zona do projeto é especialmente bem servida e está próxima dos principais nós de acesso.

Porto has an extensive public transport network and a good road infrastructure that allows you to quickly access all parts of the city and the country, without too many worries. The project area is especially well served and is close to the main access nodes.

01.

Localização
Location

02.

Arquitetura
Architecture

A.

B.

F.

G.

Edifícios
Buildings

03.

Acabamentos
Finishings

04.

Ambientes
Look & Feel

02

Arquitetura Architecture

Um projeto único e identitário da cidade
A unique and identity-defining project of the city



01.

Localização
Location

02.

Arquitetura
Architecture

A.

B.

F.

G.

Edifícios
Buildings

03.

Acabamentos
Finishings

04.

Ambientes
Look & Feel

Um novo conceito de Viver e Trabalhar A new concept of Living and Working

Este é um lugar pensado para integrar diferentes formas de viver e trabalhar, onde cada edifício tem um propósito específico. Aqui, encontra-se um espaço desenhado para responder a diferentes necessidades do dia a dia:

Residencial: Apartamentos funcionais e acolhedores, com áreas de lazer para relaxar e desfrutar de momentos de qualidade com a família;

Comercial: Espaços para trabalho e negócios, ideais para quem pretende desenvolver a sua atividade profissional e conectar-se com outras pessoas em ambientes colaborativo;

Serviços e Convívio: Restaurante e áreas de lazer, perfeitos para relaxar e socializar

Um lugar que combina conforto, funcionalidade e uma comunidade vibrante, projetado para aqueles que buscam qualidade de vida e conveniência em um único local

This is a place created to integrate different ways of living and working, where each building serves a specific purpose. Here, you'll find a space designed to meet various daily needs:

Residential: Functional and welcoming apartments with leisure areas to relax and enjoy quality moments with family;

Commercial: Workspaces ideal for those looking to grow their professional activities and connect with others in collaborative environments.

Services and Social Spaces: Restaurants and leisure areas, perfect for unwinding and socializing.

A place that combines comfort, functionality, and a vibrant community, designed for those seeking quality of life and convenience in one location.



01.

Localização
Location

02.

Arquitetura
Architecture

A.

B.

F.

G.

Edifícios
Buildings

03.

Acabamentos
Finishings

04.

Ambientes
Look & Feel

VENTURA+PARTNERS

Manuel Ventura

arquiteto fundador e CEO VENTURA+PARTNERS
founder architect and CEO

Nascido a 10 de outubro de 1967, Manuel Ventura é o fundador e CEO da Ventura + Partners. Em 1993 concluiu a sua licenciatura em arquitetura na Faculdade de Arquitetura da Universidade do Porto - onde viria a ser professor - e em 1994 fundou o escritório. Sob a sua liderança, a Ventura + Partners investe numa estratégia de crescimento sustentado, a nível nacional e internacional, com escritórios em Portugal, EUA, França e Espanha - e projetos em mais de uma dúzia de países -, atualmente com cerca de 150 colaboradores.

Ao longo do seu percurso profissional, tem vindo a desenvolver projetos de diferentes escalas e nos mais diversos segmentos, como a arquitetura residencial, hoteleira, corporativa, industrial, hospitalar, comercial e, ainda, de infraestruturas e design urbano. Algumas das suas obras foram distinguidas por entidades reconhecidas mundialmente, incluindo o Hospital CUF, o Viaduto das Andresas e o Edifício Essenza, no Porto, o Edifício Dynamic da Primavera Software, em Braga e o BessaHotel Liberdade, em Lisboa.

Born on October 10, 1967, Manuel Ventura is the founder and CEO of Ventura + Partners. In 1993 he completed his architecture degree at the Faculty of Architecture of the University of Porto - where he would later become a teacher - and in 1994 he founded the office. Under his leadership, Ventura + Partners invests on a strategy of sustained growth, nationally and internationally, with offices in Portugal, USA, and France - and projects in more than a dozen countries -, and about 150 collaborators around the world.

Throughout his professional career he has been developing projects of different scales and in the most diverse architecture segments, such as commercial, corporate, residential, hospitality, industrial, healthcare, mobility, and urban space.

Some of his works were distinguished by entities recognized worldwide, including the CUF Hospital, Andresas Overpass and Essenza residential building, all located in Porto, the Primavera Software's Dynamic Building, in Braga, and BessaHotel Liberdade, in Lisbon.

Fazer arquitetura “é como fazer poesia,
cuja mensagem e significado vão muito
além do peso ou medida das palavras”.

Designing architecture “is like writing poetry,
whose message and meaning go far beyond
the weight or measure of words”.

Manuel Ventura, arq. *arch*



01.

Localização
Location

02.

Arquitetura
Architecture

A.

B.

F.

G.

Edifícios
Buildings

03.

Acabamentos
Finishings



- A. Habitação / Housing
- B. Habitação / Housing
- C. Escritórios e Serviços / Offices and Services
- D. Restauração / Restaurant
- E. Escritórios e Serviços / Offices e Services
- F. Habitação / Housing
- G. Habitação / Housing
- H. Comércio e Serviços / Commerce and Services

- 1. Praça / Plaza
- 2. Área de Circulação / Circulation Area
- 3. Pátio de Uso Exclusivo / Exclusive Use Yard
- 4. Passadiço / Boardwalk
- 5. Praceta Ajardinada / Gardened Square
- 6. Espelho de Água e Esplanada / Reflecting Pool and Terrace
- 7. Parque Público / Public Park
- 8. Escultura Interativa / Interactive Sculpture



50m

10m

01.

Localização
Location

02.

Arquitetura
Architecture

A.

B.

F.

G.

Edifícios
Buildings

03.

Acabamentos
Finishings

Comodidades Amenities

RESTAURANTE, COMÉRCIO e SERVIÇOS
RESTAURANT, COMMERCE and SERVICES

Este conjunto residencial integra-se num complexo multifuncional que oferece aos moradores diversas valências, como um restaurante de assinatura, escritórios com generosas alturas livres e asnas de madeira que evocam o passado industrial, e amplos espaços ajardinados para convívio e contemplação. Estas características proporcionam um estilo de vida equilibrado, onde conforto, funcionalidade e bem-estar convivem em harmonia com a história e a modernidade do local.

This residential development is part of a multifunctional complex offering residents a range of amenities, including a gourmet space, offices with generous ceiling heights and timber trusses that echo the site's industrial past, and extensive landscaped areas designed for leisure and contemplation. These features promote a balanced lifestyle, where comfort, functionality, and well-being coexist in harmony with the site's rich history and contemporary spirit.

A vida Urbana à Porta City Life at Hand



01.

Localização
Location

02.

Arquitetura
Architecture

A.

B.

F.

G.

Edifícios
Buildings

03.

Acabamentos
Finishings



Diversidade Tipológica: Soluções para cada estilo de vida
Typological Diversity: Solutions for Every Lifestyle



01.

Localização
Location

02.

Arquitetura
Architecture

A.

B.

F.

G.

Edifícios
Buildings

03.

Acabamentos
Finishings

Tipologias Typologies

ESTÚDIOS e APARTAMENTOS COM 1, 2, 3 e 4 QUARTOS
STUDIOS and 1, 2, 3, 4 BEDROOM APARTMENTS

Num mundo em constante mudança, é essencial que os ambientes em que vivemos não acomodem apenas as nossas vidas, mas também sejam um reflexo de quem somos e como desejamos viver.

Este complexo multifuncional, a poucos passos do centro do Porto, destaca-se pela excelente localização e acessos, oferecendo 119 tipologias que variam entre funcionais estúdios T0 e amplos apartamentos T4.

Torna-se fundamental atender não só às necessidades individuais, mas também contribuir para a coesão social e o desenvolvimento comunitário. Ao criar um ambiente habitacional que acolhe diferentes grupos e estilos de vida, fomentamos a interação e a convivência entre os moradores, promovendo um sentido de pertença e apoio mútuo.

In a constantly changing world, it is essential that the spaces we live in not only accommodate our lives but also reflect who we are and how we aspire to live.

This multifunctional complex, just steps from the heart of Porto, stands out for its excellent location and accessibility, offering 119 housing options that range from practical T0 studios to spacious T4 apartments.

It is crucial not only to meet individual needs but also to contribute to social cohesion and community development. By creating a residential environment that welcomes diverse groups and lifestyles, we foster interaction and coexistence among residents, promoting a sense of belonging and mutual support.



T0 STUDIO APARTMENT	T1 ONE-BEDROOM	T2 TWO-BEDROOM	T3 THREE-BEDROOM	T4 FOUR-BEDROOM
19	37	45	19	2



01.

Localização
Location

02.

Arquitetura
Architecture

A.

B.

F.

G.

Edifícios
Buildings

03.

Acabamentos
Finishings



edifício building

A

9 T0/studio
apartamentos/apartments **áreas /areas**
37 - 43 m²

7 T1/one-bedroom
apartamentos/apartments **áreas /areas**
54 - 80 m²

edifício building

B

7 T0/studio
apartamentos/apartments **áreas /areas**
37 - 87 m²

2 T1/one-bedroom
apartamentos/apartments **áreas /areas**
62 m²

1 T2/two-bedroom
apartamentos/apartments **áreas /areas**
124 m²

edifício building

F

9 T1/one-bedroom
apartamentos/apartments **áreas /areas**
69 - 116 m²

36 T2/two-bedroom
apartamentos/apartments **áreas /areas**
104 - 155 m²

14 T3/three-bedroom
apartamentos/apartments **áreas /areas**
151 - 179 m²

2 T4/four-bedroom
apartamentos/apartments **áreas /areas**
267 m²

edifício building

G

3 T0/studio
apartamentos/apartments **áreas /areas**
43 m²

19 T1/one-bedroom
apartamentos/apartments **áreas /areas**
51 - 90 m²

8 T2/two-bedroom
apartamentos/apartments **áreas /areas**
72 - 134 m²

5 T3/three-bedroom
apartamentos/apartments **áreas /areas**
124 - 231 m²

* áreas totais/ total areas



01.

Localização
Location

02.

Arquitetura
Architecture

A.

B.

F.

G.

Edifícios
Buildings

03.

Acabamentos
Finishings

04.

Ambientes
Look & Feel



A

9 TO/studio
apartamentos/apartments

7 /one-bedroom
apartamentos/apartments



01.

Localização
Location

02.

Arquitetura
Architecture

A.

B.

F.

G.

Edifícios
Buildings

03.

Acabamentos
Finishings

04.

Ambientes
Look & Feel



Esta imagem é meramente ilustrativa e pode não refletir com exatidão as características finais do apartamento.
This image is for illustrative purposes only and may not accurately reflect the final characteristics of the apartment.



01.

Localização
Location

02.

Arquitetura
Architecture

A.

B.

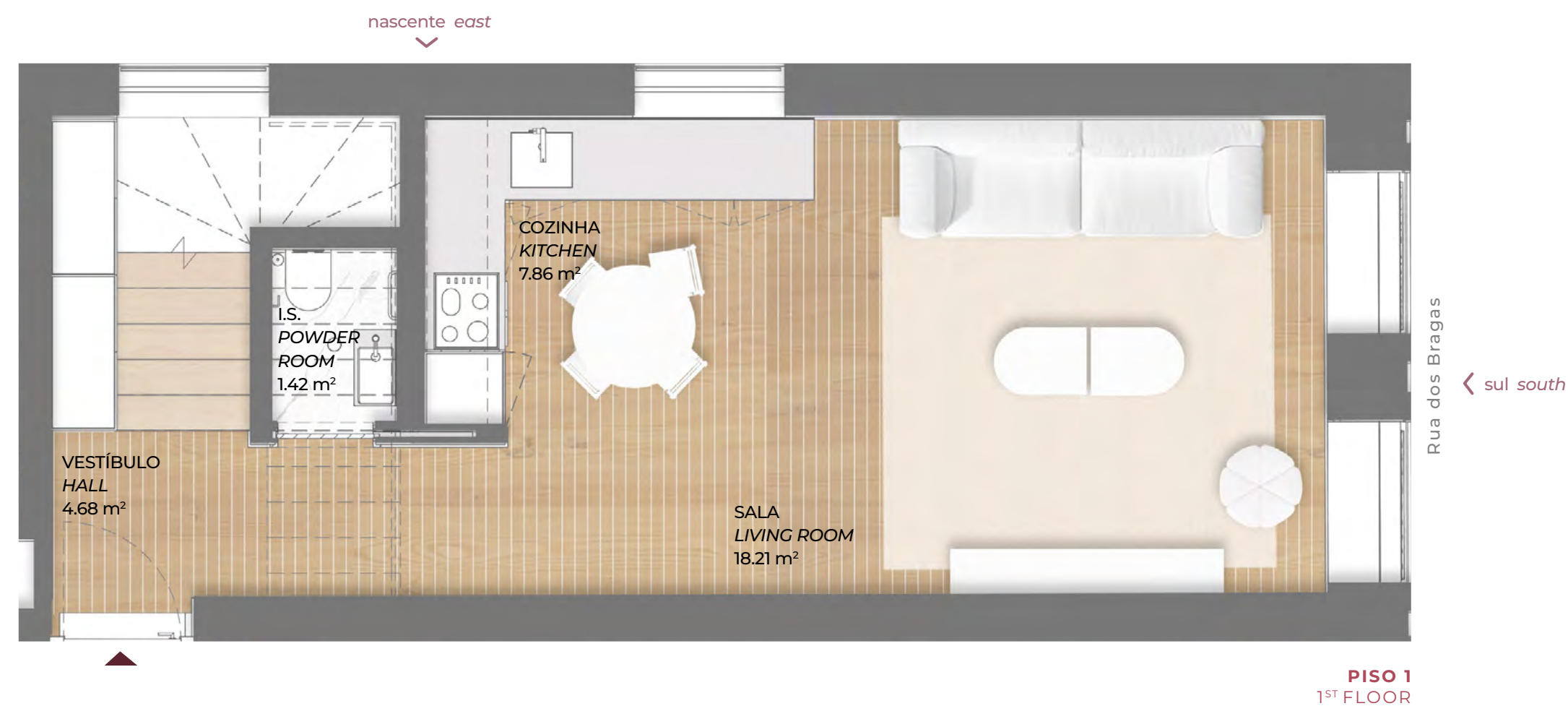
F.

G.

Edifícios
Buildings

03.

Acabamentos
Finishings



Esta imagem é meramente ilustrativa e pode não refletir com exatidão as características finais do apartamento.
This image is for illustrative purposes only and may not accurately reflect the final characteristics of the apartment.



T1 / One-bedroom flat
Planta de Tipologia / Typology Floorplan
FRAÇÃO FRACTION AB

1m

01.

Localização
Location

02.

Arquitetura
Architecture

A.

B.

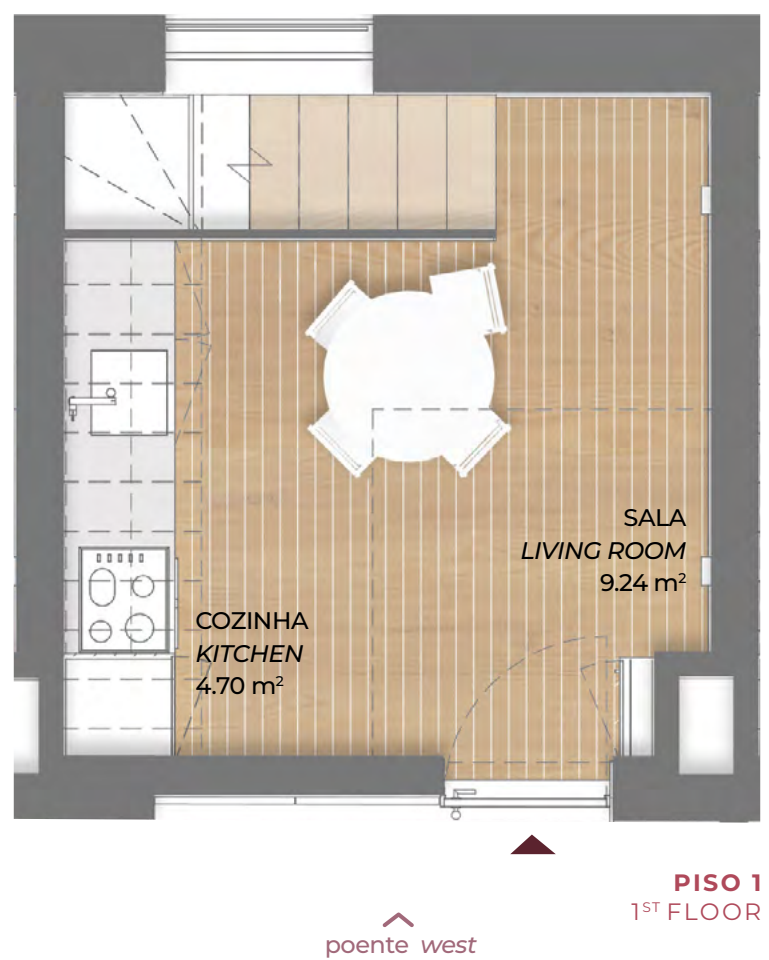
F.

G.

Edifícios
Buildings

03.

Acabamentos
Finishings



T1 / One-bedroom flat
Planta de Tipologia / Typology Floorplan
FRAÇÃO FRACTION AD

1m



01.

Localização
Location

02.

Arquitetura
Architecture

A.

B.

F.

G.

Edifícios
Buildings

03.

Acabamentos
Finishings

04.

Ambientes
Look & Feel

B

7 T0/studio
apartamentos/apartments

2 T1/one-bedroom
apartamentos/apartments

1 T2/two-bedroom
apartamentos/apartments



01.

Localização
Location

02.

Arquitetura
Architecture

A.

B.

F.

G.

Edifícios
Buildings

03.

Acabamentos
Finishings

04.

Ambientes
Look & Feel



Esta imagem é meramente ilustrativa e pode não refletir com exatidão as características finais do apartamento.
This image is for illustrative purposes only and may not accurately reflect the final characteristics of the apartment.



01.

Localização
Location

02.

Arquitetura
Architecture

A.

B.

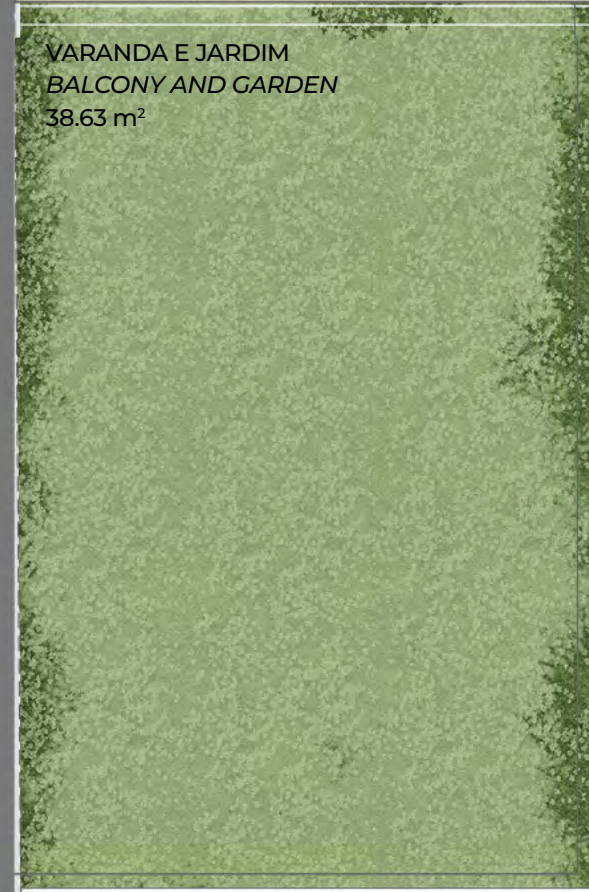
F.

G.

Edifícios
Buildings

03.

Acabamentos
Finishings



← poente west

↑ norte north

PISO 1
1ST FLOOR

1m



T2 / Two-bedroom flat
Planta de Tipologia / Typology Floorplan
FRAÇÃO FRACTION BC



01.

Localização
Location

02.

Arquitetura
Architecture

A.

B.

F.

G.

Edifícios
Buildings

03.

Acabamentos
Finishings

nascente east >



norte north

PISO 3
3RD FLOOR

1m



T1 / One-bedroom flat
Planta de Tipologia / Typology Floorplan
FRAÇÃO FRACTION BK



01.

Localização
Location

02.

Arquitetura
Architecture

A.

B.

F.

G.

Edifícios
Buildings

03.

Acabamentos
Finishings

04.

Ambientes
Look & Feel

F

9 T1/one-bedroom
apartamentos/apartments

36 T2/two-bedroom
apartamentos/apartments

14 T3/three-bedroom
apartamentos/apartments

2 T4/four-bedroom
apartamentos/apartments



Esta imagem é meramente ilustrativa e pode não refletir com exatidão as características finais do apartamento.
This image is for illustrative purposes only and may not accurately reflect the final characteristics of the apartment.



01.

Localização
Location

02.

Arquitetura
Architecture

A.

B.

F.

G.

Edifícios
Buildings

03.

Acabamentos
Finishings

04.

Ambientes
Look & Feel



Esta imagem é meramente ilustrativa e pode não refletir com exatidão as características finais do apartamento.
This image is for illustrative purposes only and may not accurately reflect the final characteristics of the apartment.

01.

Localização
Location

02.

Arquitetura
Architecture

A.

B.

F.

G.

Edifícios
Buildings

03.

Acabamentos
Finishings



T2 / Two-bedroom flat
Planta de Tipologia / Typology Floorplan
FRAÇÃO FRACTION FO

01.

Localização
Location

02.

Arquitetura
Architecture

A.

B.

F.

G.

Edifícios
Buildings

03.

Acabamentos
Finishings



PISO 1
1ST FLOOR

T2 / Two-bedroom flat
Planta de Tipologia / Typology Floorplan
FRAÇÃO FRACTION FM

1m



01.

Localização
Location

02.

Arquitetura
Architecture

A.

B.

F.

G.

Edifícios
Buildings

03.

Acabamentos
Finishings



T3 / Three-bedroom flat
Planta de Tipologia / Typology Floorplan
FRAÇÃO FRACTION FBH



01.

Localização
Location

02.

Arquitetura
Architecture

A.

B.

F.

G.

Edifícios
Buildings

03.

Acabamentos
Finishings

04.

Ambientes
Look & Feel

3 T0/studio
apartamentos/apartments

19 T1/one-bedroom
apartamentos/apartments

8 /two-bedroom
apartamentos/apartments

5 T3/three-bedroom
apartamentos/apartments

G



Esta imagem é meramente ilustrativa e pode não refletir com exatidão as características finais do apartamento.
This image is for illustrative purposes only and may not accurately reflect the final characteristics of the apartment

01.

Localização
Location

02.

Arquitetura
Architecture

A.

B.

F.

G.

Edifícios
Buildings

03.

Acabamentos
Finishings

04.

Ambientes
Look & Feel



Esta imagem é meramente ilustrativa e pode não refletir com exatidão as características finais do apartamento.
This image is for illustrative purposes only, and may not accurately reflect the final characteristics of the apartment.

01.

Localização
Location

02.

Arquitetura
Architecture

A.

B.

F.

G.

Edifícios
Buildings

03.

Acabamentos
Finishings



PISO 1
1ST FLOOR

T1 / One-bedroom flat
Planta de Tipologia / Typology Floorplan
FRAÇÃO FRACTION GC

1m



01.

Localização
Location

02.

Arquitetura
Architecture

A.

B.

F.

G.

Edifícios
Buildings

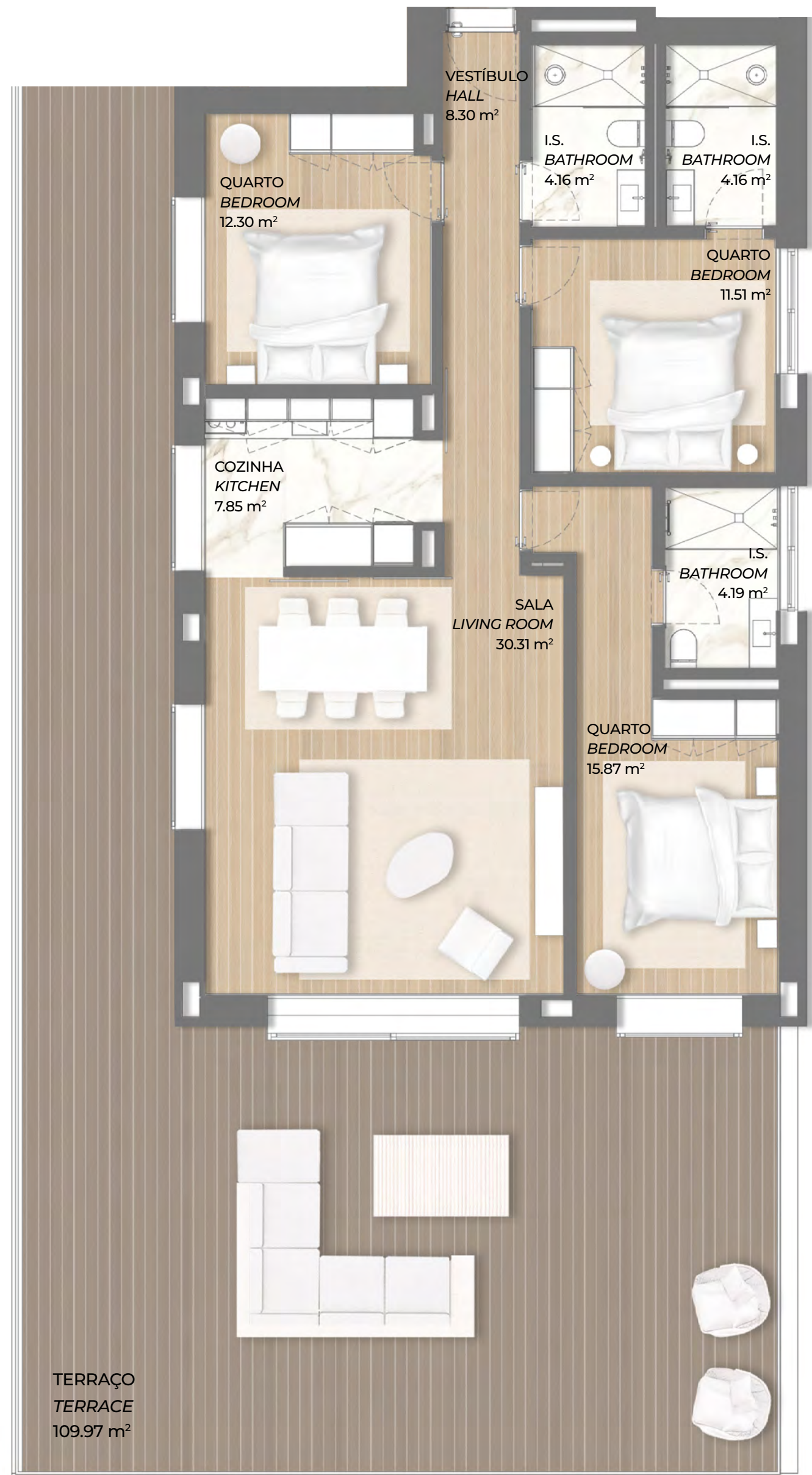
03.

Acabamentos
Finishings

poente west >

< nascente east

↑ sul south



PISO 5
1ST FLOOR



T3 / Three-bedroom flat
 Planta de Tipologia / Typology Floorplan
 FRAÇÃO FRACTION GAK

1m



Esta imagem é meramente ilustrativa e pode não refletir com exatidão as características finais do apartamento.
 This image is for illustrative purposes only and may not accurately reflect the final characteristics of the apartment.

01.

Localização
Location

02.

Arquitetura
Architecture

A.

B.

F.

G.

Edifícios
Buildings

03.

Acabamentos
Finishings

04.

Ambientes
Look & Feel



03

Especificações Técnicas Technical Specs

Qualidade e Detalhe que marcam a diferença
Quality and Detail that make the difference

01.

Localização
Location

02.

Arquitetura
Architecture

A.

B.

F.

G.

Edifícios
Buildings

03.

Acabamentos
Finishings

Look & Feel

O vidro, o alumínio, a madeira e a pedra sublinham a contemporaneidade da obra assinando uma composição clara, limpa e precisa entre as partes do edifício, alcançada também através de jogos de geometria, luz e cor. Propõe-se assim uma plasticidade marcante mas não menos simples, que se coaduna com o cenário natural envolvente.

Glass, aluminum, wood and stone underline the contemporaneity of the work by signing a clear, clean and precise composition between the parts of the building, also achieved through geometry, light and color games. A striking but no less simple plasticity is thus proposed, which is in harmony with the surrounding natural scenery.

MATERIAIS E TEXTURAS QUE CONFEREM ELEGÂNCIA E SOFISTICAÇÃO.

MATERIALS AND TEXTURES THAT CONVEY ELEGANCE AND SOPHISTICATION.



01.

Localização
Location

02.

Arquitetura
Architecture

A.

B.

F.

G.

Edifícios
Buildings

03.

Acabamentos
Finishings



Esta imagem é meramente ilustrativa e pode não refletir com exatidão as características finais do apartamento.
This image is for illustrative purposes only and may not accurately reflect the final characteristics of the apartment

Edifício A - vista da sala / cozinha.
Building A - view from the living room / kitchen.

01.

Localização
Location

02.

Arquitetura
Architecture

A.

B.

F.

G.

Edifícios
Buildings

03.

Acabamentos
Finishings

Características Gerais General Features

EDIFÍCIO A BUILDING A

EXTERIOR EXTERIOR

Azulejo biselado bordeaux (existente e novo);
Embasamento e cantarias das janelas em granito (existente e novo);
Mansardas em soletos de ardósia;
Caixilharia em madeira com vidro duplo lacada a branco (sistema guilhotina no piso superior / de abrir no piso inferior);
Grade exterior em ferro esmaltado a verde;
Reboco pintado a amarelo (semelhante à cor existente);
Ripado de alumínio lacado à cor dourado;
Cobertura em painel sandwich de lâ de rocha, subtelha e acabamento a telha Marselha.

*Beveled Bordeaux tile (existing and new);
Window bases and stonework in granite (existing and new);
Mansard roofs in slate shingles;
White lacquered wooden window frames with double glazing (sash system on the upper floor / casement on the lower floor);
Exterior railing in green enameled iron;
Yellow-painted plaster (similar to the existing color);
Aluminum slats lacquered in gold color;
Roof with rock wool sandwich panel, under-roof layer, and Marseille tile finish.*

ÁREAS COMUNS COMMON AREAS

ESPAÇOS COMUNS E ESCADAS COMMON AREAS AND STAIRS

Revestimento em painéis de mdf superfície em folha de carvalho;
Pavimento existente em granito (recuperado);
Pavimento da mezzanine soalho multicamadas em madeira de riga.

*Wall cladding in MDF panels with oak veneer surface;
Existing granite flooring (restored);
Mezzanine flooring in Riga multilayer wood flooring.*

APARTAMENTOS APARTMENTS

HALL ENTRADA ENTRANCE HALL

Grés porcelânico tipo Xtone modelo Tivoli Beige;
Paredes em gesso cartonado à cor branco.

*Xtone-type porcelain stoneware, Tivoli Beige model;
Walls in white-colored plasterboard.*

SALA E QUARTOS LIVING/DINING ROOM AND BEDROOMS

Pavimento em soalho multicamadas em madeira de riga;
Paredes em gesso cartonado à cor branco.

*Flooring in Riga multilayer wood flooring;
Walls in white-colored plasterboard.*

COZINHA KITCHEN

Portas em termolaminado branco, meio brilho, mdf hidrófugo, tipo Superpan Finsa;
Tampos, rodatórios e bancadas em krior, polido;
Eletrodomésticos de cozinha tipo “Bosch” (frigorífico, exaustor, placa de indução, forno, micro-ondas, máquina de lavar loiça).

*Doors in semi-gloss white thermolaminate, moisture-resistant MDF (Superpan Finsa);
Countertops, backsplashes, and worktops in polished Krior;
Kitchen appliances of the “Bosch” type (refrigerator, extractor hood, induction hob, oven, microwave, dishwasher).*

INSTALAÇÕES SANITÁRIAS BATHROOMS

Revestimento e pavimento em grés porcelânico tipo Xtone modelo Glem White;
Bancadas e base de duche em Krior, polido;
Móvel Porcelanosa Icon Roble Carbón;
Equipamentos sanitários suspensos tipo Oli, modelo Lake Suspensa ou Hygea;
Misturadoras de lavatório e chuveiro com rampa tipo Oli, modelo Ocean.

*Wall cladding and flooring in Xtone-type porcelain stoneware, Glem White model;
Countertops and shower base in polished Krior;
Porcelanosa vanity unit, Icon Roble Carbón model;
Wall-hung sanitary equipment of the Oli type, Lake Suspensa or Hygea model;
Basin and shower mixers with shower rail of the Oli type, Ocean model.*

As imagens virtuais podem representar sanças, iluminação, mobiliário e revestimentos decorativos opcionais, sendo meramente indicativas, sem carácter contratual.
Equipamentos, marcas e modelos aqui definidos podem ser alterados e/ou adaptados ao timing da construção.

The virtual images may represent optional moldings, lighting, furniture and decorative coatings, and are merely indicative, without contractual character.
Equipment, brands and models defined herein may be altered and/or adapted to the timing of the construction.



01.

Localização
Location

02.

Arquitetura
Architecture

A.

B.

F.

G.

Edifícios
Buildings

03.

Acabamentos
Finishings



Esta imagem é meramente ilustrativa e pode não refletir com exatidão as características finais do apartamento.
This image is for illustrative purposes only and may not accurately reflect the final characteristics of the apartment

Edifício B - vista de instalação sanitária
Building B - sanitary installation view

01.

Localização
Location

02.

Arquitetura
Architecture

A.

B.

F.

G.

Edifícios
Buildings

03.

Acabamentos
Finishings

Características Gerais General Features

EDIFÍCIO B BUILDING B

EXTERIOR EXTERIOR

Azulejo existente;
Embasamento e cantarias das janelas em granito (existente e novo);
Soletos de ardósia;
Caixilharia em madeira c/ vidro duplo lacada a bordeaux;
Portão de garagem à cor Bordeaux;
Cobertura em painel sandwich de lã de rocha, subtelha e acabamento a telha Marselha.

*Existing tile;
Window bases and stonework in granite (existing and new);
Slate shingles;
Wooden window frames with double glazing, lacquered in Bordeaux;
Garage door in Bordeaux color;
Roof with rock wool sandwich panel, under-roof layer, and Marseille tile finish.*

ÁREAS COMUNS COMMON AREAS

ESPAÇOS COMUNS E ESCADAS COMMON AREAS AND STAIRS

Revestimento em painéis de mdf superfície em folha de carvalho;
Escadas em epoxi autonivelante terrazzo tipo Mapei Mapefloor;
Hall com pavimento cerâmico tipo Porcelanosa modelo Noir Topo.

*Wall cladding in MDF panels with oak veneer surface;
Existing granite flooring (restored);
Mezzanine flooring in Riga multilayer wood flooring.*

APARTAMENTOS APARTMENTS

HALL ENTRADA ENTRANCE HALL

Grés porcelânico tipo Porcelanosa modelo Noir Galiza;
Paredes em gesso cartonado à cor branco.

*Porcelanosa-type porcelain stoneware, Noir Galiza model;
Walls in white-colored plasterboard.*

SALA E QUARTOS LIVING/DINING ROOM AND BEDROOMS

Pavimento em soalho multicamadas em madeira de riga;
Paredes em gesso cartonado à cor branco.

*Riga multilayer wood flooring;
Walls in white-colored plasterboard.*

COZINHA KITCHEN

Portas em termolaminado branco, meio brilho, mdf hidrófugo, Superpan Finsa;
Tampos, rodatórios e bancadas em krion, polido;
Eletrodomésticos de cozinha tipo “Bosch” (frigorífico, exaustor, placa de indução, forno, micro-ondas, máquina de lavar loiça).

*Semi-gloss white thermolaminate doors on moisture-resistant MDF (Superpan Finsa);
Polished Krion countertops, back-splashes, and worktops;
Bosch-type kitchen appliances (refrigerator, extractor hood, induction hob, oven, microwave, dishwasher).*

INSTALAÇÕES SANITÁRIAS BATHROOMS

Revestimento e Pavimento em cerâmico tipo Porcelanosa modelo Baltic Pulido;
Bancadas e base de duche em Krion, polido;
Móvel Porcelanosa Icon Roble Carbón;
Equipamentos sanitários suspensos tipo Oli, modelo Lake Suspensa ou Hygea;
Misturadoras de lavatório e chuveiro com rampa tipo Oli, modelo Ocean.

*Wall and floor cladding in ceramic tiles, Porcelanosa type, Baltic Pulido model;
Polished Krion countertops and shower base;
Porcelanosa vanity unit, Icon Roble Carbón model;
Wall-hung sanitary fixtures of the Oli type, Lake Suspensa or Hygea model;
Basin and shower mixers with shower rail of the Oli type, Ocean model.*

As imagens virtuais podem representar sanças, iluminação, mobiliário e revestimentos decorativos opcionais, sendo meramente indicativas, sem carácter contratual. Equipamentos, marcas e modelos aqui definidos podem ser alterados e/ou adaptados ao timing da construção.

The virtual images may represent optional moldings, lighting, furniture and decorative coatings, and are merely indicative, without contractual character. Equipment, brands and models defined herein may be altered and/or adapted to the timing of the construction.



01.

Localização
Location

02.

Arquitetura
Architecture

A.

B.

E.

C.

Edifícios
Buildings

03.

Acabamentos
Finishings

04.

Ambientes
Look & Feel



Esta imagem é meramente ilustrativa e pode não refletir com exatidão as características finais do apartamento.
This image is for illustrative purposes only and may not accurately reflect the final characteristics of the apartment.

Edifício F - vista da sala / cozinha.
Building F - view from the living room / kitchen.



01.

Localização
Location

02.

Arquitetura
Architecture

A.

B.

F.

G.

Edifícios
Buildings

03.

Acabamentos
Finishings

Características Gerais

General Features

EDIFÍCIO F BUILDING F

EXTERIOR EXTERIOR

Fachada verde tipo sistema Minigarden;
Revestimento de floreiras em chapa em alumínio termolacada a cor dourada;
Revestimento exterior em cerâmico, tipo Consentino, Dekton Sirius;
Chapa de alumínio termolacada a preto;
Guarda exterior em metal e tubulares em aço esmaltado.

*Green façade using Minigarden-type system;
Planter cladding in aluminum sheet, powder-coated in gold;
Exterior cladding in ceramic, Consentino type, Dekton Sirius model;
Black powder-coated aluminum sheet;
Exterior railing in enameled steel tubular metal.*

ÁREAS COMUNS COMMON AREAS

ESPAÇOS COMUNS E ESCADAS COMMON AREAS AND STAIRS

Revestimento em painel de MDF hidrófugo, revestido a folha de madeira de nogueira (espaços comuns);
Revestimento em autonivelante liso monocromático, tipo Mapei, com acabamento cor a definir (escadas).

*Wall cladding in moisture-resistant MDF panels with natural walnut wood veneer (common areas);
Smooth, monochromatic self-leveling floor finish (Mapei-type), with color to be defined (stairs);*

ESTACIONAMENTO PARKING

Revestimento a reboco areado pintado;
Betão afagado à cor natural com endurecedor de superfície.

*Plastered and painted sand-textured wall finish;
Smoothed concrete floor in natural color, with surface hardener.*

APARTAMENTOS APARTMENTS

HALL ENTRADA ENTRANCE HALL

Revestimento a reboco estanhado pintado;
Revestimento em painel de MDF hidrófugo revestido a folha de madeira de nogueira natural;
Pavimento flutuante multicamadas envernizado, tipo de fábrica Strong, com velatura branca.

*Painted rough plaster wall finish;
Wall paneling in moisture-resistant MDF with natural walnut wood veneer;
Varnished multilayer floating floor, factory type Strong, with whitewash finish.*

SALA E QUARTOS LIVING/DINING ROOM AND BEDROOMS

Revestimento a reboco estanhado pintado;
Pavimento flutuante multicamadas envernizado, tipo de fábrica Strong, com velatura branca.

*Painted rough plaster wall finish;
Varnished multilayer floating floor, factory type Strong, with whitewash finish.*

COZINHA E LAVANDARIA KITCHEN AND LAUNDRY

Pavimento em cerâmico, tipo Cinca Calacatta Oro;
Tampo de Bancada, rodatampo e ilhargas em Quartzo Tecnológico Compac Unique Calacatta;
Ilha de cozinha com painel folheado a carvalho (no lado exterior da cozinha) e MDF hidrófugo lacado (no lado interior da cozinha) em portas, ilhargas prateleiras e gavetas;
Eletrodomésticos de cozinha tipo “Bosch” (frigorífico, exaustor, placa de indução, forno, micro-ondas, máquina de lavar loiça);
Revestimento a reboco estanhado pintado;
Lavandaria com pavimento em cerâmico, tipo Revigrés Cromática, cor Alloy.

*Flooring in ceramic tiles, Cinca Calacatta Oro type;
Countertop, backsplash, and side panels in Technological Quartz, Compac Unique Calacatta model;
Kitchen island with oak veneered panel (outer side) and lacquered moisture-resistant MDF (inner side), including doors, side panels, shelves, and drawers;
Bosch-type kitchen appliances (refrigerator, extractor hood, induction hob, oven, microwave, dishwasher);
Painted rough plaster wall finish;
Laundry room with ceramic flooring, Revigrés Cromática type, Alloy color.*

INSTALAÇÕES SANITÁRIAS BATHROOMS

Revestimento e pavimento em pedra mármore Ibiza;
Bancada de móvel sanitário em pedra quartzo branco (inclui lavatório);
Equipamentos sanitários suspensos tipo Oli, modelo Lake Suspensa ou Hygea;
Misturadoras de lavatório e chuveiro com rampa tipo Oli, modelo Ocean.

*Wall and floor cladding in Ibiza marble stone;
Vanity countertop in white quartz stone (integrated washbasin included);
Wall-hung sanitary fixtures of the Oli type, Lake Suspensa or Hygea model;
Basin and shower mixers with rail, Oli Ocean model.*

VARANDAS BALCONIES

Deck de madeira natural termo modificada em madeira de pinho.

Decking in thermally modified natural pine wood.



01.

Localização
Location

02.

Arquitetura
Architecture

A.

B.

F.

G.

Edifícios
Buildings

03.

Acabamentos
Finishings

04.

Ambientes
Look & Feel



Esta imagem é meramente ilustrativa e pode não refletir com exatidão as características finais do apartamento.
This image is for illustrative purposes only and may not accurately reflect the final characteristics of the apartment.

Edifício F - vista do quarto para o jardim.
Building F - bedroom view toward the garden.

01.

Localização
Location

02.

Arquitetura
Architecture

A.

B.

F.

G.

Edifícios
Buildings

03.

Acabamentos
Finishings

Características Gerais General Features

EDIFÍCIO G BUILDING G

EXTERIOR *EXTERIOR*

Revestimento exterior em cerâmico, tipo Viúva Lamego;
Revestimento exterior em compósito de alumínio, tipo Alubuild, Buildbond;
Portada de abertura harmónio, do tipo “Cortizo- Sistema Tamiz”, em alumínio anodizado em cor a definir.

*Exterior cladding in ceramic, Viúva Lamego type;
Exterior cladding in aluminum composite, Alubuild Buildbond type;
Folding shutters, “Cortizo – Tamiz System” type, in anodized aluminum (color to be defined).*

ÁREAS COMUNS *COMMON AREAS*

ESPAÇOS COMUNS E ESCADAS *COMMON AREAS AND STAIRS*

Revestimento em autonivelhante terrazo, tipo Mapei, com acabamento cor a definir (espaços comuns)
Revestimento em autonivelante liso monocromático, tipo Mapei, com acabamento cor a definir (escadas)
Revestimento em painel de MDF hidrófugo revestido a folha de madeira de noqueira (espaços comuns - pisos 2 a 5)

*Floor finish in terrazzo self-leveling compound, Mapei type, with finish color to be defined (common areas);
Floor finish in smooth monochromatic self-leveling compound, Mapei type, with finish color to be defined (stairs);
Wall cladding in moisture-resistant MDF panels veneered with walnut wood (common areas – floors 2 to 5).*

ESTACIONAMENTO E ARRUMOS *PARKING AND STORAGE ROOMS*

Revestimento em reboco areado (arrumos e escadas);
Betão afagado à cor natural com endurecedor de superfície (estacionamento).

*Sand-textured plaster finish (storage rooms and stairs);
Smoothed concrete flooring in natural color with surface hardener (parking area).*

APARTAMENTOS *APARTMENTS*

HALL ENTRADA *ENTRANCE HALL*

Revestimento a reboco estanhado pintado;
Revestimento em painel de MDF hidrófugo lacado a branco.

*Painted rough plaster wall finish;
White lacquered moisture-resistant MDF panel cladding.*

SALA E QUARTOS *LIVING/DINING ROOM AND BEDROOMS*

Revestimento a reboco estanhado pintado;
Pavimento flutuante multicamadas envernizado, tipo de fábrica Strong, com velatura branca.

*Painted rough plaster wall finish;
Varnished multilayer floating floor, factory type Strong, with whitewash finish.*

COZINHA E LAVANDARIA *KITCHEN AND LAUNDRY*

Pavimento em cerâmico, tipo Cinca Calacatta Oro;
Tampo de Bancada, rodampo e ilhargas em Quartzo Tecnológico Compac Unique Calacatta;
Bancada de móvel sanitário em pedra quartzo branco;
Ilhas com painel folheado a carvalho (no lado exterior da cozinha) e MDF hidrófugo lacado (no lado interior da cozinha) em portas, ilhargas prateleiras e gavetas;
Eletrodomésticos de cozinha tipo “Bosch” (frigorífico, exaustor, placa de indução, forno, micro-ondas, máquina de lavar loiça);
Revestimento da lavandaria a reboco estanhado pintado;
Pavimento da lavandaria em cerâmico, tipo Revigrés Statuario White.

*Flooring in ceramic tiles, Cinca Calacatta Oro type;
Worktop, backsplash, and side panels in Technological Quartz, Compac Unique Calacatta model;
Vanity countertop in white quartz stone;
Kitchen island with oak-veneered panel on the exterior side and lacquered moisture-resistant MDF on the interior side (including doors, side panels, shelves, and drawers);
Bosch-type kitchen appliances (refrigerator, extractor hood, induction hob, oven, microwave, dishwasher);
Laundry room wall finish in painted rough plaster;
Laundry room flooring in ceramic tiles, Revigrés Statuario White type.*

INSTALAÇÕES SANITÁRIAS *BATHROOMS*

Revestimento e pavimento em cerâmico, tipo Revigrés Statuario White;
Bancada de móvel sanitário em pedra quartzo branco (inclui lavatório);
Equipamentos sanitários suspensos tipo Oli, modelo Lake Suspensa ou Hygea;
Misturadoras de lavatório e chuveiro com rampa tipo Oli, modelo Ocean.

*Wall and floor cladding in ceramic, Revigrés Statuario White type;
Vanity countertop in white quartz stone (including integrated washbasin);
Wall-hung sanitary ware, Oli type, Lake Suspensa or Hygea model;
Basin and shower mixers with rail, Oli type, Ocean model.*

VARANDAS *BALCONIES*

Pavimento exterior em deck compósito de borracha, tipo FiberDeck, cor Teak.

Exterior flooring in composite rubber decking, FiberDeck type, Teak color.



01.

Localização
Location

02.

Arquitetura
Architecture

A.

B.

F.

G.

Edifícios
Buildings

03.

Acabamentos
Finishings

04.

Ambientes
Look & Feel



Esta imagem é meramente ilustrativa e pode não refletir com exatidão as características finais do apartamento.
This image is for illustrative purposes only and may not accurately reflect the final characteristics of the apartment.

Edifício G - vista da sala / cozinha.
Building G - view from the living room / kitchen.

01.

Localização
Location

02.

Arquitetura
Architecture

A.

B.

F.

G.

Edifícios
Buildings

03.

Acabamentos
Finishings

04.

Ambientes
Look & Feel



Esta imagem é meramente ilustrativa e pode não refletir com exatidão as características finais do apartamento.
This image is for illustrative purposes only and may not accurately reflect the final characteristics of the apartment.

Edifício G - vista do quarto para o terraço.
Building G - Building G - bedroom view toward the terrace.

COMPANHIA AURIFÍCIA

Onde o conforto
encontra a exclusividade
Where comfort
meets exclusivity





COMPANHIA AURIFÍCIA



companhiaaurificia.pt

AVISO LEGAL: A informação que consta nesta brochura é meramente indicativa e não tem carácter contratual, podendo ser objeto de alterações sem aviso prévio por razões técnicas, comerciais ou legais.
DISCLAIMER: The information contained in this brochure is merely indicative and not contractual and may be object of change without prior notice for technical, commercial or legal reasons.

Comercialização
Sales enquiries

Arquitetura
Architecture

FVC
GROUP

VENTURA
+PARTNERS